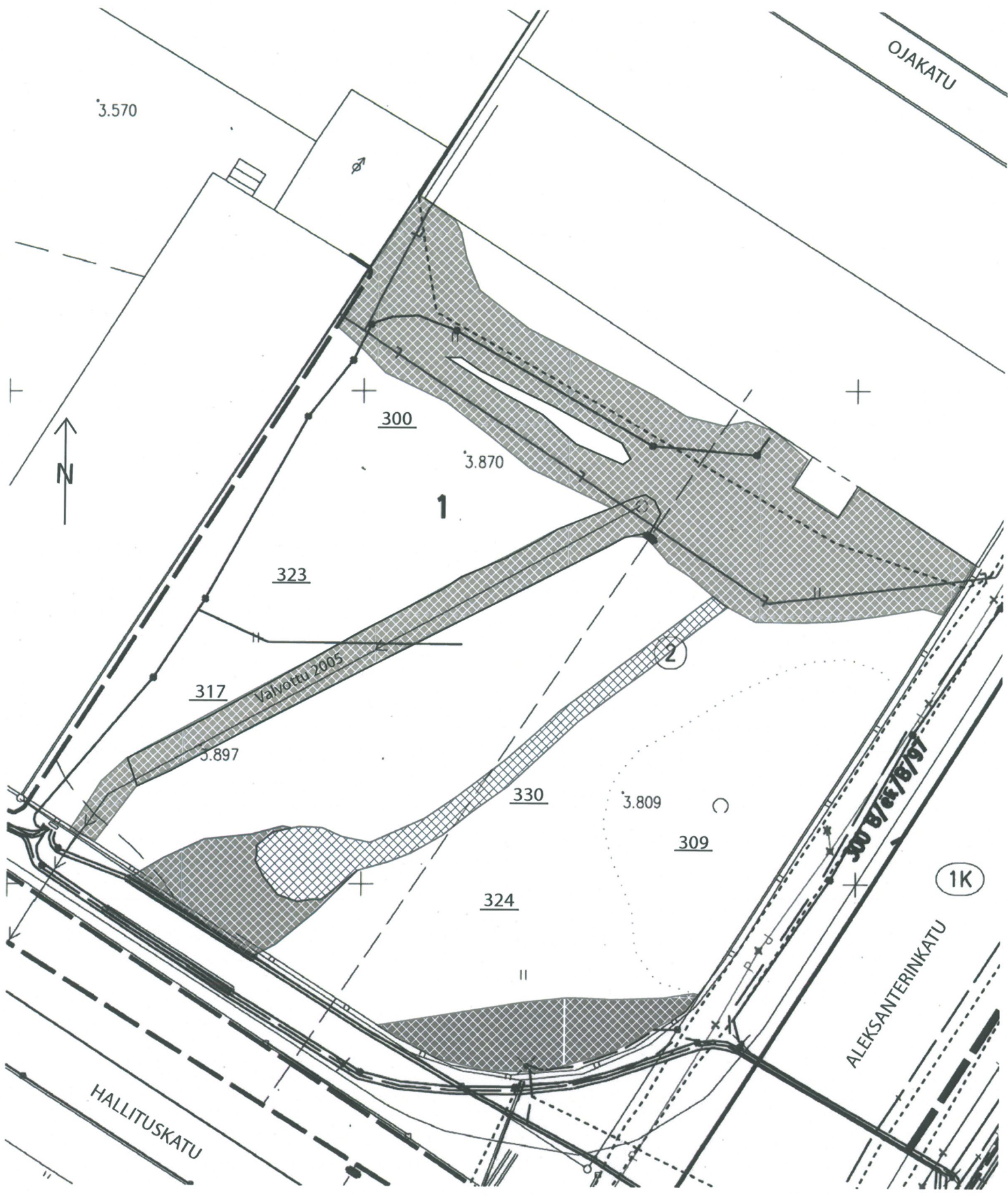




Kartta 1. Tutkimusalue on ollut Nikodemus Tess vanhemman kartassa osin korttelialuetta, ja Hahtiperän satama-alueen keskusaluetta (Ikonen *et al.* 2002/2007: liite 3.1).



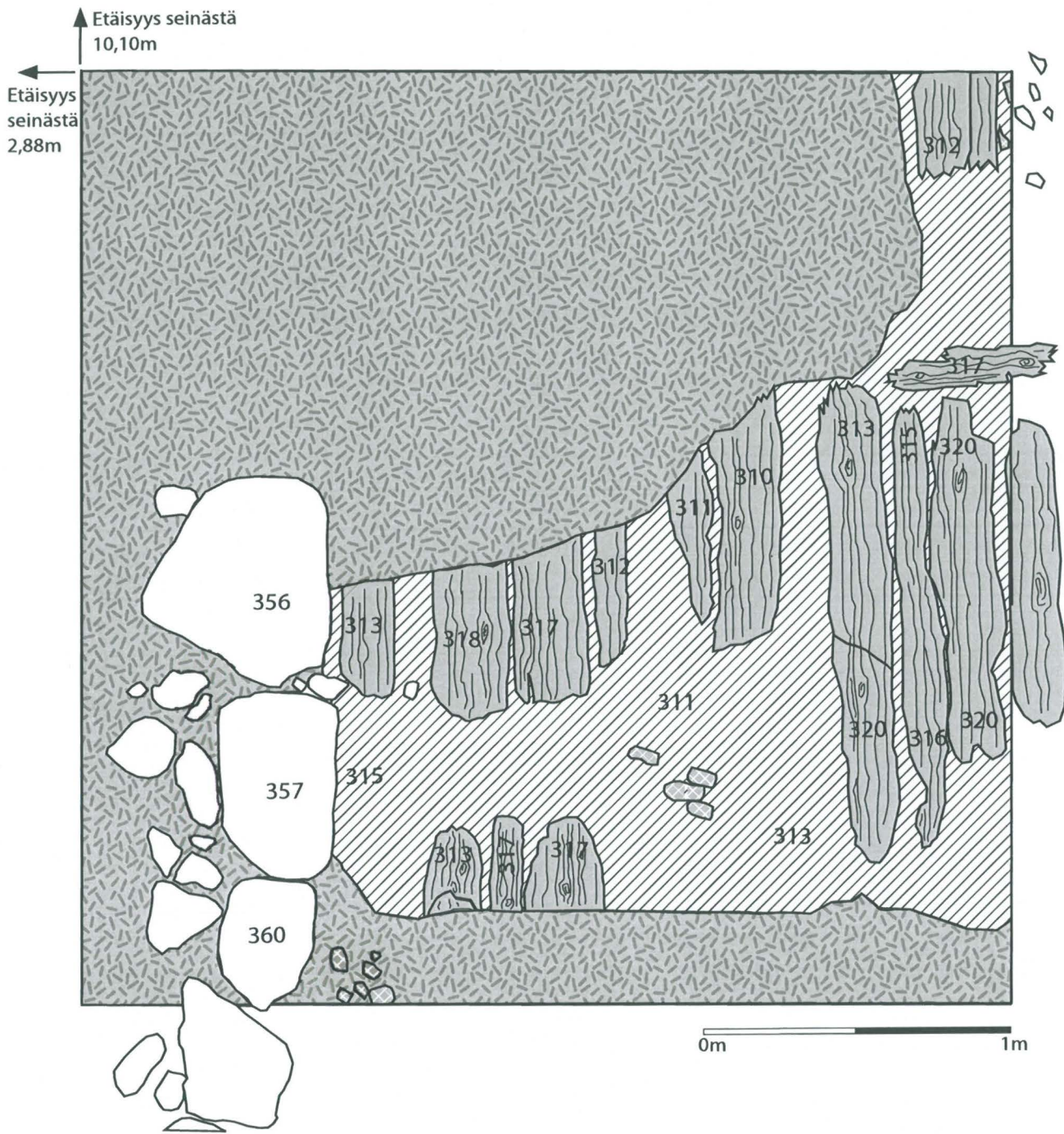
Kartta 2. Tutkimusalue on ollut korttelialuetta ja Hahtiperän satama-aluetta edelleen vuonna 1705. (Ikonen *et al.* 2002/2007: liite 3.4).



0m 5m 10m

-  Aikaisempi kulttuurikerroksia tuhonnut kaivanto
-  2011 kaivettu kulttuurikerroksia tuhonnut kaivanto
- 324 Kulttuurikerroksien yläpinta 2011 jälkeen

Oulu Ojakatu 2	Yleiskartta
Toni Kesti 2011	1:200
Pohjakartta: Oulun tekninen keskus Lisäykset: Toni Kesti 27.10.2011	MUSEOVIRASTON ARKISTO, HELSINKI
	Kartta 3



tiiltä



Hiiltynyt hiekka/puuroska



Hiiltynyt puu

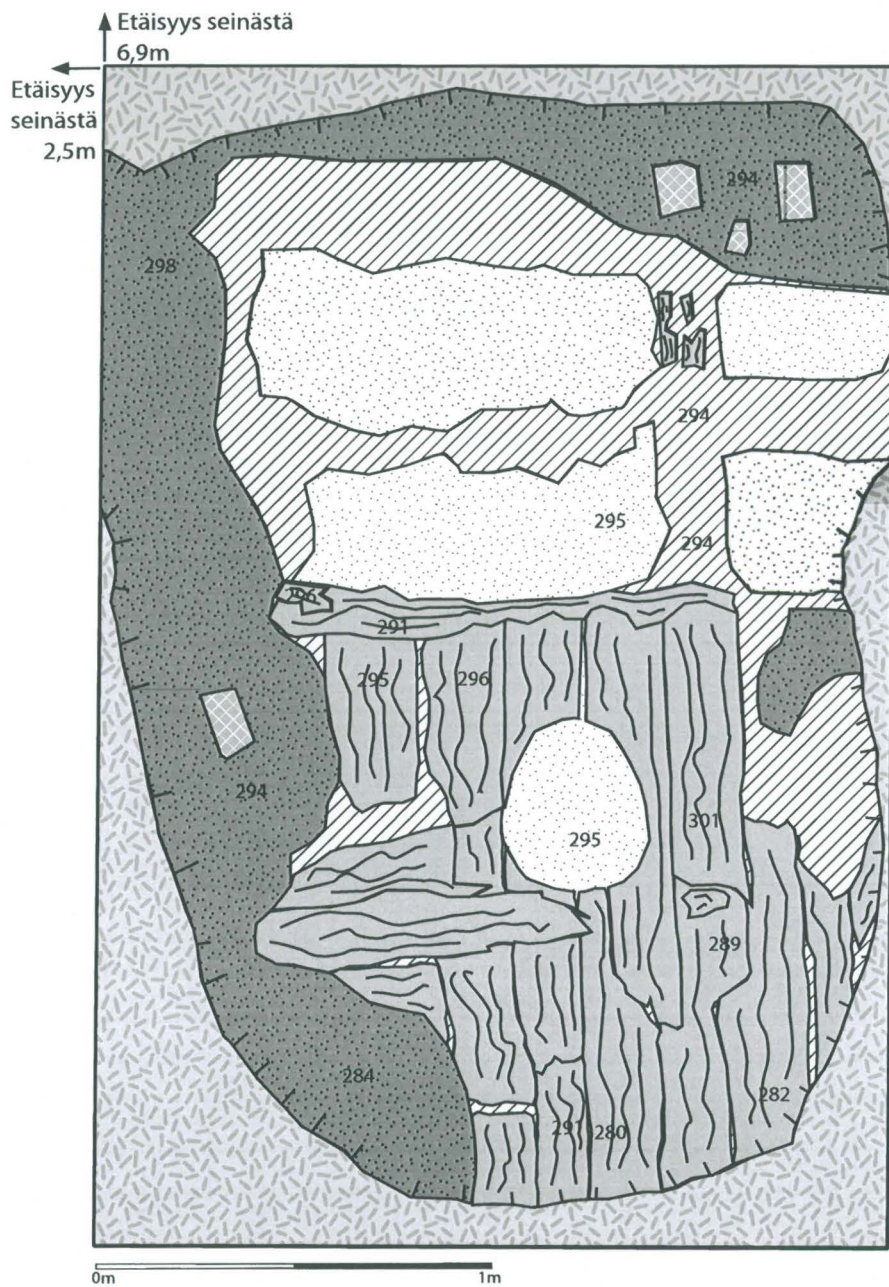


Kivi



Irtomaa

Oulu Ojakatu 2	Tasokartta
Toni Kesti 2011	1:20
Mittausdokumentointi Ville Hakamäki 7.10.2011	MUSEOVIRASTON ARKISTO, HELSINKI
Puhtaaksi piirto: Toni Kesti	Kartta 4

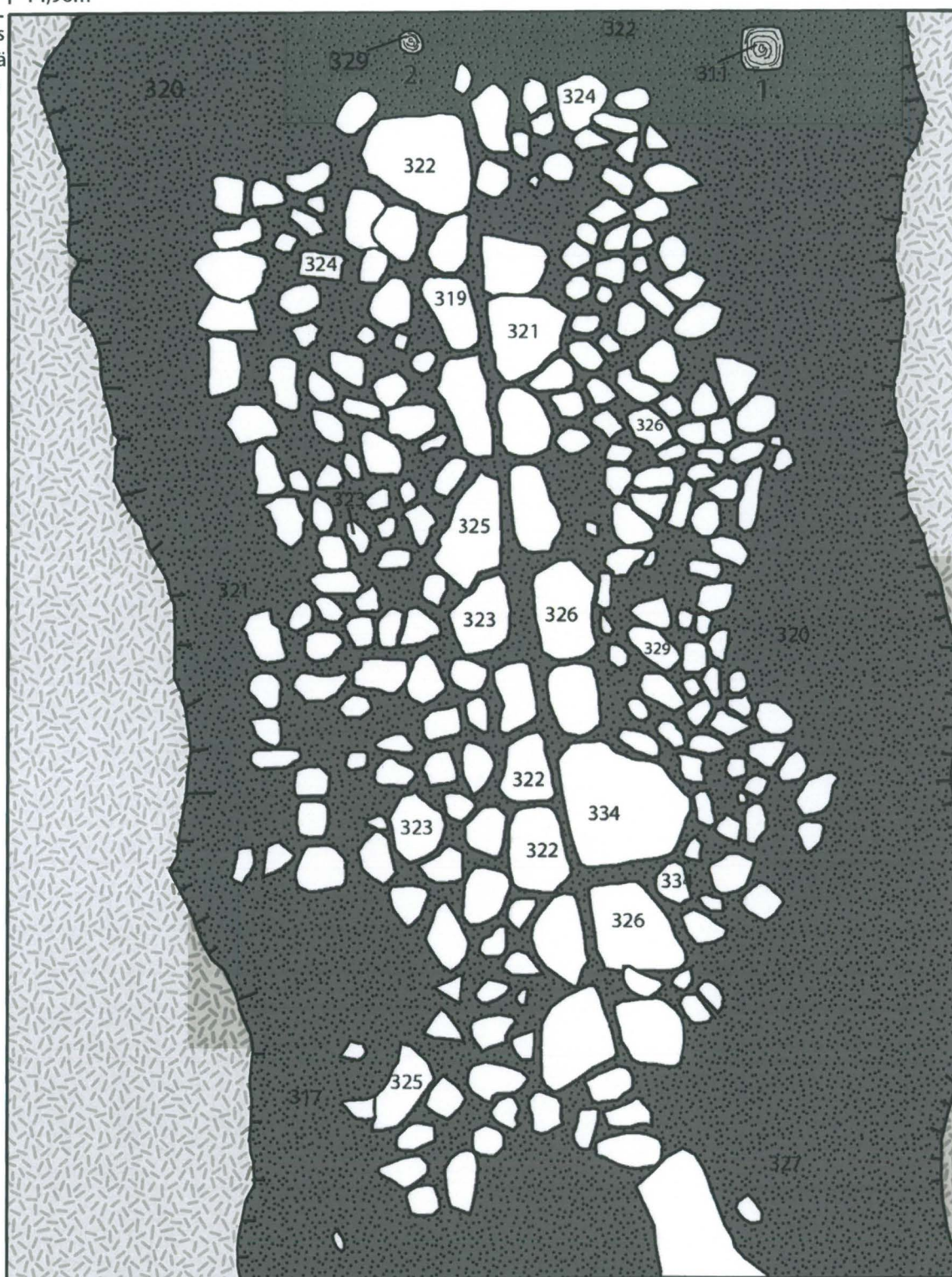


-  Tiili
-  Puuta
-  Vaaleaa hiekkaa
-  Irtomaa
-  Hiiltynyt hiekka ja puuroska
-  Likainen hiekka jossa satunnaisia hiilenpalasia

Oulu Ojakatu 2	Tasokartta
Toni Kesti 2011	1:20
Mittausdokumentointi Toni Kesti 12.10.2011	MUSEOVIRASTON ARKISTO, HELSINKI
Puhtaaksi piirto: Toni Kesti	Kartta 5

etäisyys seinästä
14,96m

etäisyys
seinästä
15,85m



0m 1m

321 korkeus merenpinnasta



Puupaalu

1. Paalu 1



Kivi

2. Paalu 2



irtomaa



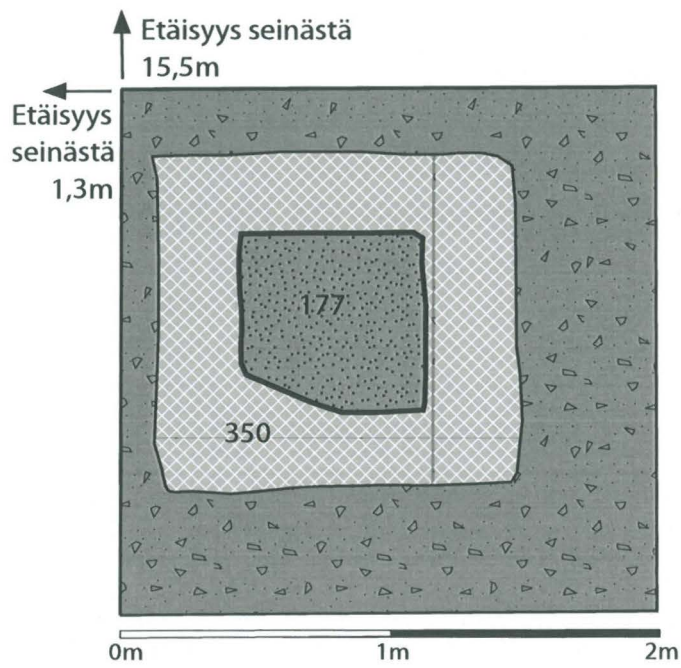
Likainen hiekka jossa
satunnaisia hiilenpalasia

Oulu Ojakatu 2	Tasokartta
Toni Kesti 2011	1:20
Mittausdokumentointi Toni Kesti 7.10.2011	MUSEOVIRASTON ARKISTO, HELSINKI
Puhtaaksi piirto: Toni Kesti	Kartta 6



1. kivetty paalunsija, Paalu 3
2. Kivetty pystypaalu, Paalu 4
3. Mahdollinen paalunsija
4. Paalu 5

Oulu Ojakatu 2	Tasokartta
Toni Kesti 2011	n.1:35
Mittausdokumentointi Toni Kesti 5.10.2011	MUSEOVIRASTON ARKISTO, HELSINKI
Puhtaaksi piirto: Toni Kesti	Kartta 7



-  Sora/irtomaa
-  Likainen maa
-  Tiilirakenne

Oulu Ojakatu 2	Tasokartta
Toni Kesti 2011	1:27
Mittausdokumentointi Toni Kesti 7.10.2011	MUSEOVIRASTON ARKISTO, HELSINKI
Puhtaaksi piirto: Toni Kesti	Kartta 8



Oulu Ojakatu 2	Yleiskartta
Toni Kesti 2011	1:200
Pohjakartta: Oulun tekninen keskus Lisäykset: Toni Kesti 27.10.2011	MUSEOVIRASTON ARKISTO, HELSINKI
	Kartta 9



Kuva 1. Vuoden 1882 tulipalon jälkeen. Kuvan etualan 2 taloa sijaitsevat nykyisellä ojakadulla. Mustunut talo on Ojakatu 2 tontti ja vaalea talo Ojakatu 1 tontilla. Kuvan on todennäköisesti ottanut Oulussa toiminut valokuvaaja Sven Gustaf Hjalmar Sjöman (1857–1931).



Kuva 2. DG 2233:3 Moderneja putkikaivantoja tontin pohjoisosassa.



Kuva 3. DG 2233:64 Liitupiippu 1700-luvun puolesta välistä.



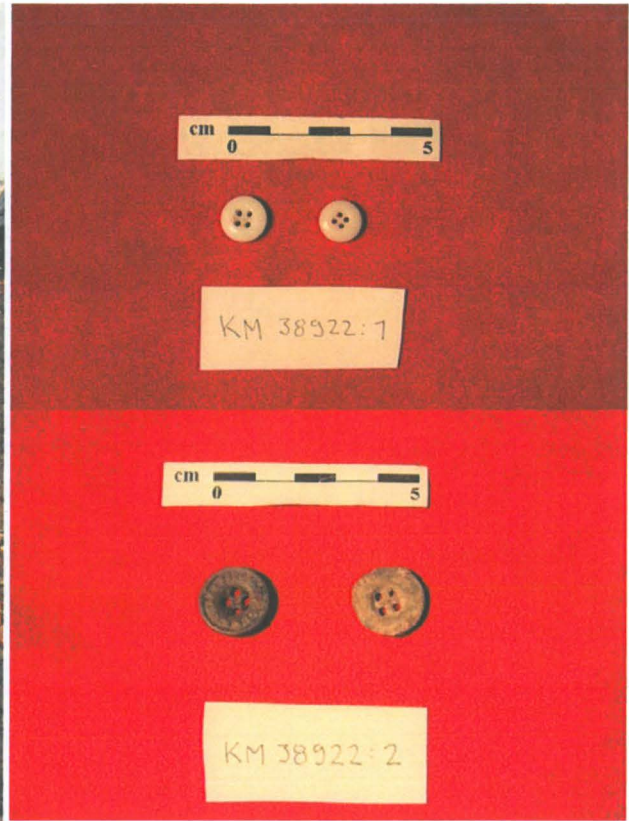
Kuva 4. DG 2233:65 Ajoittamaton liitupiipun koppa.



Kuva 5. DG 2233:54 Rakenteen 1 kivijalka käsittää 4 kivikerrosta.



Kuva 6. DG 2233: 43 Rakenteen 1 palanutta puulattiaa.



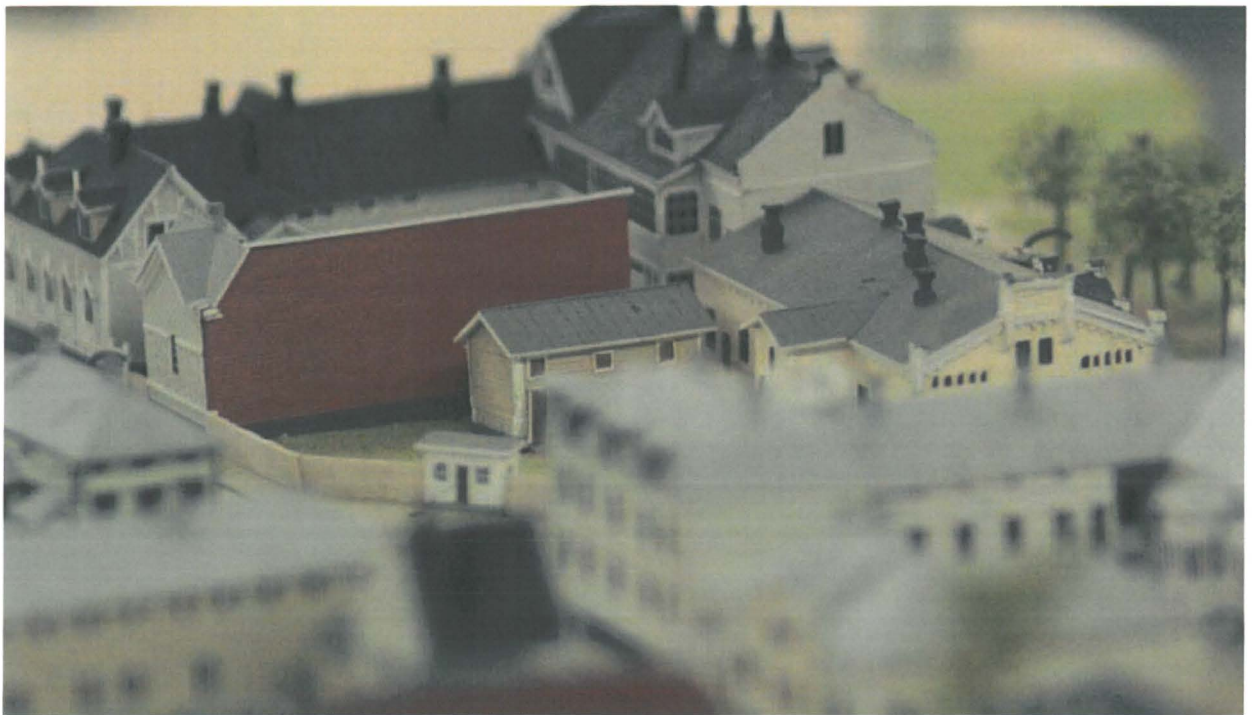
Kuva 7. DG 2233: 61-62 Nappeja rakenteen 1 puulattian alta.



Kuva 8. Rakenne 1 on vielä tontilla Vuoden 1947 ilmavalokuvassa (Kartta: Oulun seudun karttapalvelu).



Kuva 9. Ilmavalokuvassa vuodelta 1965 rakennetta 1 ei enää ole. (Kartta: Oulun seudun karttapalvelu)



Kuva 10. Rakenne 1 löytyy myös vuoden 1938 Oulusta tehdystä pienoismallista Pohjois-Pohjanmaan museossa.



Kuva 11. DG 2233: 56 Rakenne 2 on todennäköisesti huussi, joka on kuulunut rakenteeseen 1.



Kuva 12. DG 2233: 42 Rakenne 3 "Kiveys". Kiveys on todennäköisesti pala katuja, jossa on vesikouru. Etualalla paalut 1 ja 2.



Kuva 13. DG 2233: 66 Kivisavikeramiikkaa rakenteen 3 kontekstista.



Kuva 14. DG 2233: 50 Venäläinen lyijysinetti rakenteen 3 kontekstista.



Kuva 15. DG 2233: 39 Paalu 1.



Kuva 16. Alkuperäinen kuva DG 2233: 40 Rakenne 5 "Tiiliseinä".



Kuva 17. DG 2233: 37 Rakenne 6 "Viemäri" on luultavasti 1900-luvun alussa käytöstä poistettu viemäri.