

Sastamala Äetsänmäen vesihuoltolinjan muinaisjäännösinventointi 2010



Timo Jussila



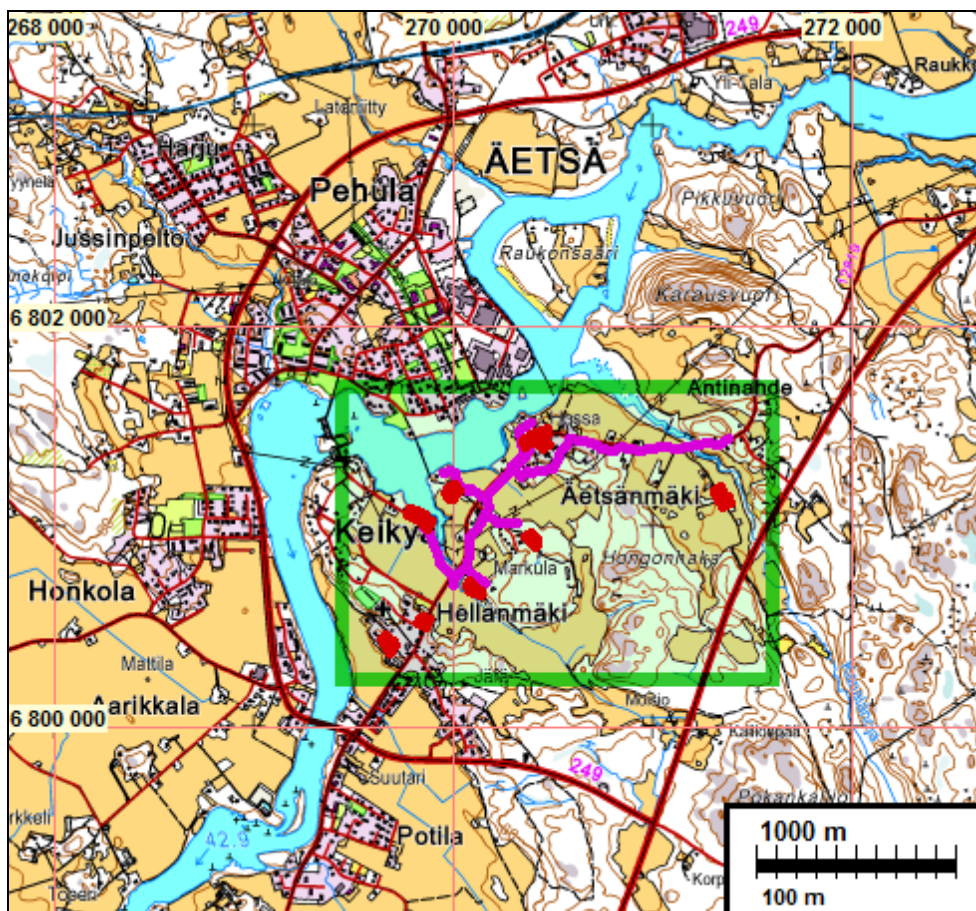
Kustantaja: Sastamalan kaupunki, Sastamalan Vesi Liikelaitos

Sisältö:

Perustiedot	2
Inventointi	3
Kartat	4

Perustiedot

- Alue:** Vesihuoltolinjaus haarakkeineen Sastamalan Äetsän Äetsänmäellä (vanha Keikyä).
- Tarkoitus:** Suorittaa historiallisen ajan kylätonttien paikannus ja arvioida vesihuoltolinjahankkeen vaikutukset niihin.
- Työaika:** ei maastotyötä
- Kustantaja:** Sastamalan kaupunki, Sastamalan Vesi Liikelaitos.
- Tekijät:** Mikroliitti Oy, T. Jussila.
- Aiemmat tutkimukset:** Jussila & al 2004, Äetsän muinaisjäännösinventointi
- Tulokset:** Vesihuoltolinja sivuaa neljää vanhaa kylätonttia mutta yhtä tonttia lukuun ottamatta kulkee selvästi 1767 kartalta ja 1643 kartalta paikannettujen tonttien ulkopuolella. Ojanperän lounaisimman tontin kohdalla linja kulkee n. 50 m matkan tontin etelärajaa sivuten.



Tutkimusalue rajattu vihreällä. Vesihuoltolinja sinipun. kylätontit punaisella

Inventointi

Kansallisarkistossa kävin kuvaamassa alueen isojaon toimituskartan vuodelta 1766-7 (signum A32 3/2). Karttakuvasta leikattu osa asemoitiin (eli projisoitiin) koordinaatistoon kolmella vastinpisteellä affiinimuunnoksella (kun karttakuvasta ensin poistettu kameran linssin vääristymät). Kylä- ja talotontit digitoitiin ETRS-TM35FIN koordinaatistossa ja tulostettiin maastokarttaotteille sekä Ramboll Finland Oy:n laatimille vesihuoltolinjan suunnitelmakartoille.

Kylätonttien projisoinnin tarkkuus vaihtelee, johtuen alkuperäiskarttojen mahdollisista kulmavirheistä, karttojen kuluneisuudesta (venyminen taittuminen ym.) sekä niiden paikannusmahdollisuuksista (mitä tietoa käytetty ja sen tarkkuus). Käytetty koordinaattimuunnostapa ottaa huomioon kiertymisen ja litistymisen mutta alkuperäiskartan mahdollisia mittausvirheitä se ei poista. Projisointi on tehty muokkaamatta (digitaalisesti manipuloimatta) alkuperäistä karttakuvaa, menetelmä muovaa koordinaatiston ”sopivaksi”. Isojakokartan asemointi on pyritty optimoimaan kylätonttien alueelle jossa projisoinnin tarkkuus on parhaimmillaan, laidoilla virhe kasvaa. Parhaimmillaan projisoinnin tarkkuus (joka on aina arvio) on n. ± 3 m, laidoilla enemmän, enimmillään arviolta n. ± 7 m.

Internetistä oli ladattavissa v. 1643 maakirjakartat. Näiden laatu ei mahdollista tarkkaa asemointia nykyiseen koordinaatistoon. Niillä kuvattujen kylätonttien sijainti nykykartalla arvioitiin silmänvaraisesti. V. 1643 tontit näyttävät sijoittuvan samoille paikoille kun 1766 kartalla – tonttien eksakti rajaus saattaa olla hieman toinen kuin 1766.

Vesihuoltolinjauksen alueella on kolme kylää: vanhimmat Äetsänkylä, Ojanperä (kaksi erillistä tonttia) ja Peevola. V. 1766 kartalla on em. kylätonttien lisäksi torppia ja erillisiä yksittäistaloja. Vesihuoltolinja kulkee selkeästi Äetsänkylän, Peevolan ja Ojanperän itäisen tontin ulkopuolella, sekä 1766 että 1643 karttojen tonttipaikannusten mukaan. Ojanperän läntisen kylätontin kohdalla vesihuoltolinja kulkee 1766 kartan kuvaaman tontin etelärajaa viistäen n. 50 m matkalla, tien varrella. V. 1643 kartalla tontilla on neljä taloa kun v. 1766 kartalla kolme. V. 1643 tontin tarkka paikannus ei ole mahdollista, mutta vaikuttaa siltä että tontti ei ole ulottunut tien eteläpuolelle. On todennäköistä että vesihuoltolinja ei aiheuta kylätontilla mahdollista vahinkoa kulkiesaan tienviertä – jo ”kajotussa” maastossa.

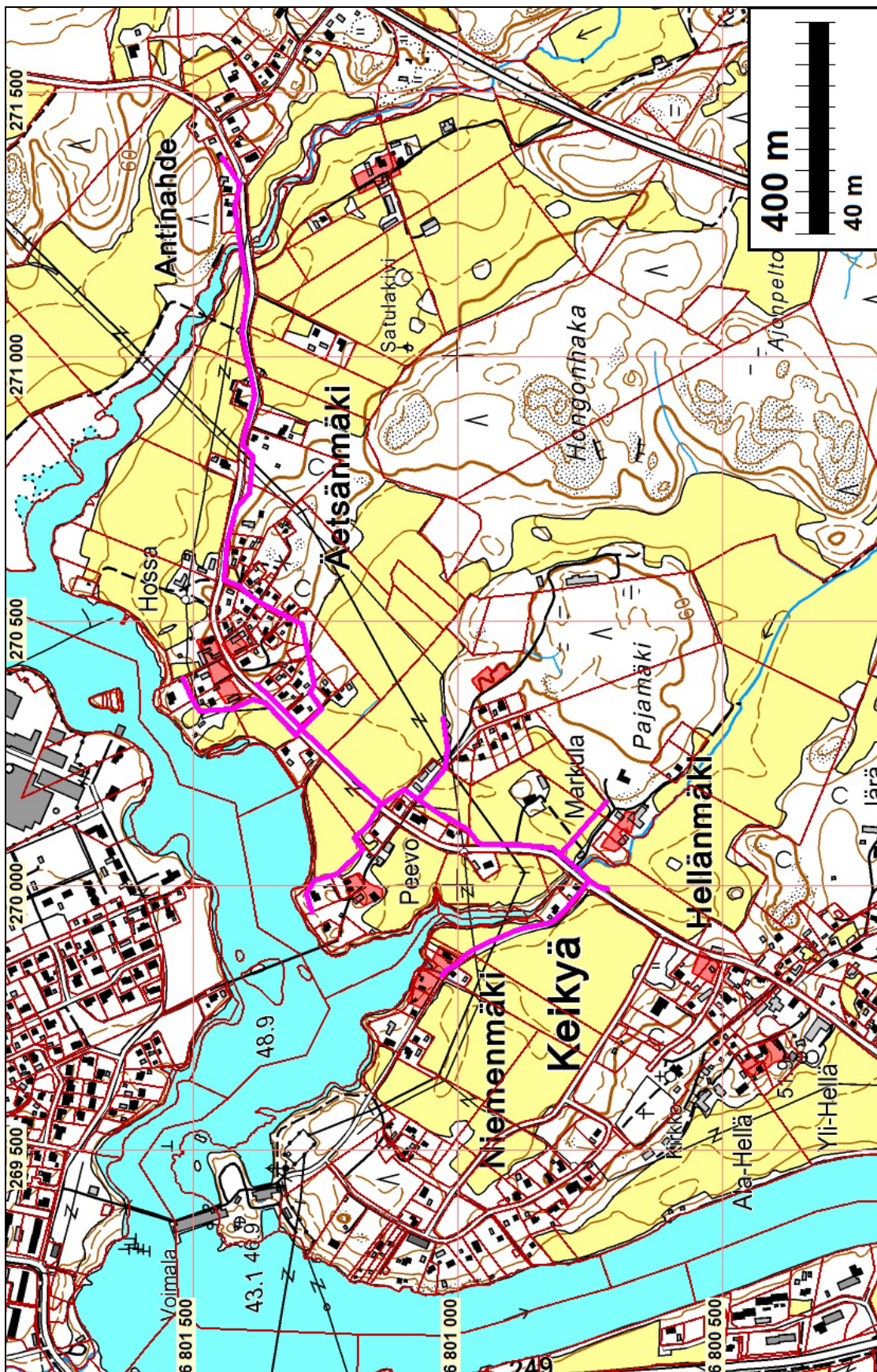
Muiden kylätonttien osalta vesihuoltolinjaus ei mielestäni aiheuta mitään tuhoa tai uhkaa kylätonteilla mahdollisesti säilyneille niiden varhaisen asutuksen aikaisille kerrostumille. Kylätontteja en tehtävän asettelun kannalta katsonut tarpeelliseksi tarkastaa maastossa kartta analyysin antaessa selkeästi riittävän käsityksen vesihuoltolinjan suhteesta alueen kylätontteihin (jotka ovat kartan perusteella ainakin osin mahdollisia muinaisjäännöksiä).

Porvoo 4.9.2010

Timo Jussila

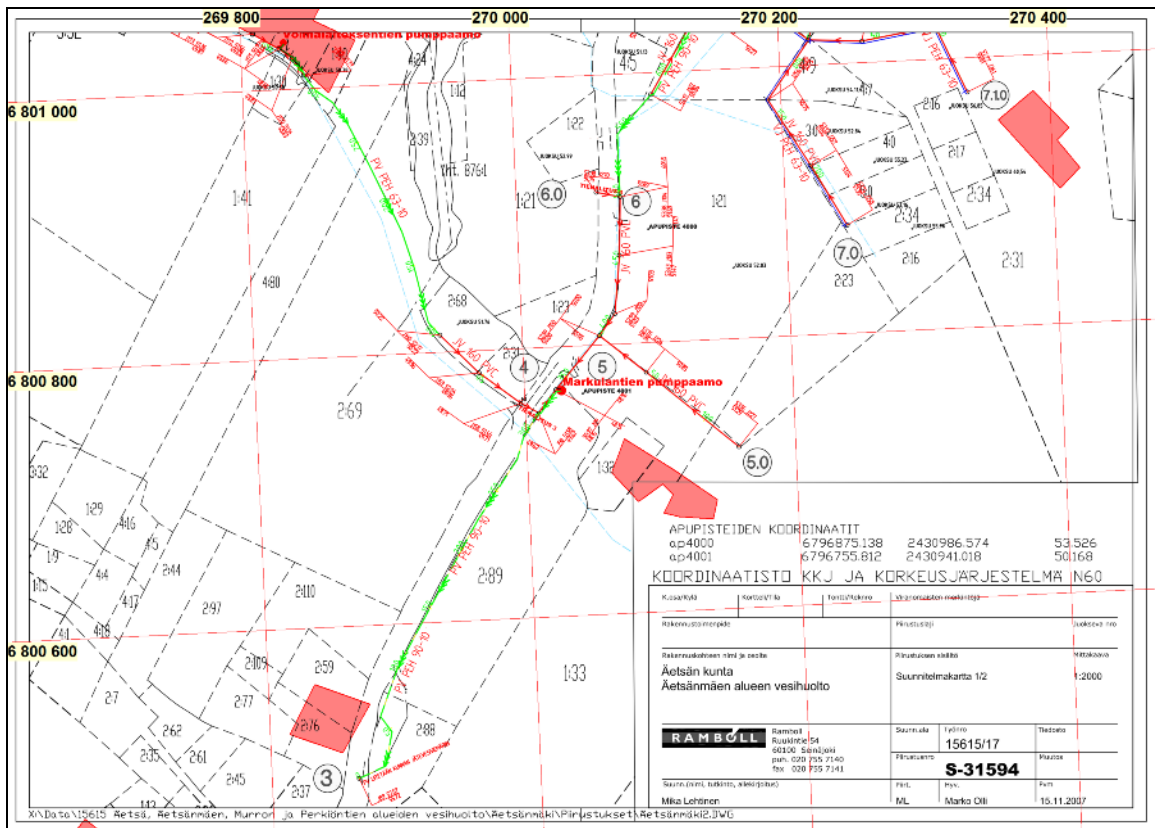
Raportin kaikki kartat ETRS-TM35FIN koordinaatistossa. Raportin liitteenä kylätontit MapInfo mif ja Acad dxf tiedostoina myös KKJ –koordinaatistossa.

Kartat



Vesihuoltolinja sinipunaisella, v.1766 kylä- ja talotontit punaisella.

Kesellä pohjoisimpana Äetsän kylä (nyk. Äetsänmäki), siitä lounaaseen niemekkeessä Peevola (nyk. Peevolan talo). Sen lounaispuolella lahden toisella rannalla Ojanperän läntinen tontti ja siitä ojanvarrtta kaakkoon itäinen kahden talon tontti ojan koillisrannalla. Nämä tontit myös v. 1643 kartoilla. Muut tontit ovat torppia ja yksittäistaloja v. 1766 kartalta



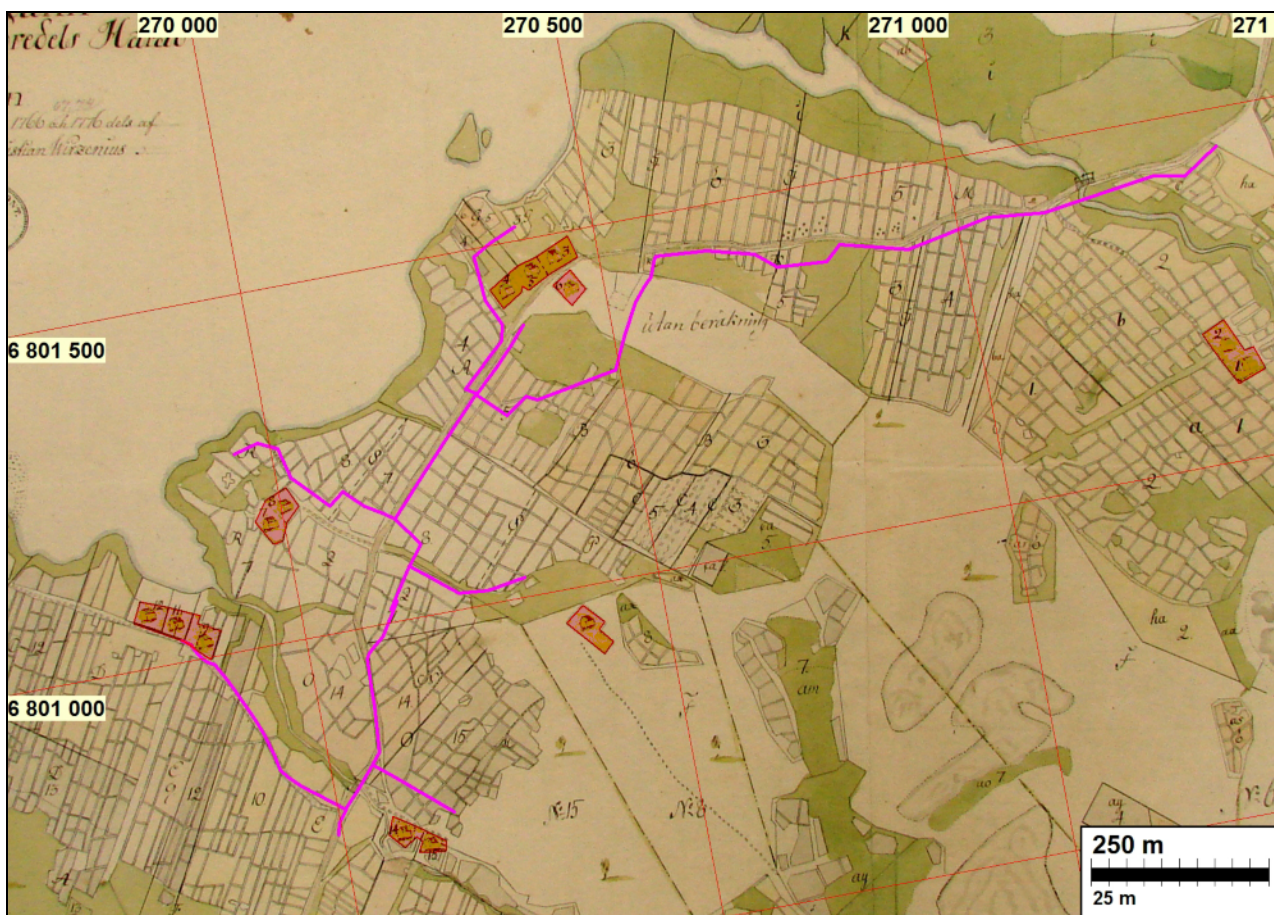
Suunnitelmapakarta, länsiosa. Päälle tulostettu 1767 kylätontit punaisella."



Ojanperä ja Peevola (keskellä ylh.) 1643.



Äetsänkylä 1643



Keikyä 1766, vesihuoltolinja piirr. päälle sinipunaisella. Tontit vahvistettu punaisella



Keikyä 1766, laajempi osa kartasta, vesihuoltolinja piirr. päälle sinipunaisella. Tontit vahvistettu punaisella



Ojanperän läntinen tontti rajattu punaisella. Vesihuoltolinja sinipunaisella. Tämä on ainoa vesihuoltolinjan kohta joka sivuaa vanhaa kylätonttia. Linja kulkee tien vartta, joten on todennäköistä, että linja ei tule kajoamaan mahdollisesti vielä ehjiin vanhoihin kerrostumiin.