

Porvoon tuomiokirkko

S-M Ojonen 1978



Poistetut löydöt

Luetteloinut Eeva Pettaý 2009

Saatteeksi

Porvoo tuomiokirkon kaivausten raportointi jäi aikoinaan keskeneräiseksi. Olen nyt 31 vuotta kaivausten jälkeen luetteloanut ja valokuvannut löydöt, mutta heittänyt sen jälkeen pois.

Tutkittava alue sijoittui kirkon pohjoispuolelle. Kaivaukset toteutettiin tasokaivauksena ja alue jaettiin 2x2m kokoisiksi ruuduiksi. Löydöt otettiin talteen tason ja ruudun tarkkuudella. Alueelta tuli esiin Ojosen muistiinpanojen mukaan 110 luurankoa. Monet näistä eivät olleet alkuperäisessä paikassaan.

Kaivausten yhteydessä löytyi 13 rahaa, jotka löytyvät Kansallismuseon rahakammioista (nro. 85096). Ojosen muistiinpanoissa mainitaan muutamia rahalöytöjä: kupariraha vuodelta 1676, brakteaatti vuodelta 1280-1320 sekä 1600-luvun kolikko. Rahakammioon on talletettu myös tuomiokirkosta aikaisemmin löytyneet rahat. Vuonna 1957 löytyi 76 rahaa (nro. 57013) ja 1977 89 rahaa (nro. 77019).

Kaivauksilla oli otettu muutamia näytteitä palaneista ihmisen luista. Löytöjen seassa oli myös yksi palamaton kallon kappale sekä hiuksia. Luut tullaan hautaamaan uudelleen.

Liite I Maalajit
Liite II Tasokartta

Poistetut löydöt

Nro	Taso	X	Y	Maalaji	Materiaali	Laji	Kuvaus	Kpl	Mitat mm	Paino g
1	0	106	100	Ruokamulta	Rauta	Naula	Taottu, arkun nauvoja	5	66-108	42,8
2	0	106	100	Ruokamulta	Posliini	Astia	Koristelematon kylkipala	1		11,4
3	0	106	100	Ruokamulta	Fajanssi	Astia	Kylkipala, jossa sisäpinnalla sininen siirtokuva	1		1,2
4	0	106	100	Ruokamulta	Valkosavi	Liitupiippu	Koristelematon varren katkelma	1		4,4
5	0	106	100	Ruokamulta	Lasi	Ikkuna	Vihreää ikkunalasia	1	Paksuus 2	2,7
6	0	106	102	Ruokamulta	Punasavi	Levykaakeli	Vihreä lyijylasite	1	Paksuus 8	15,6
7	0	106	102	Ruokamulta	Lasi	Pullo	Massa ruskea, jossa ilmakuplia. Pohjapala	1		119,7
8	0	106	102	Ruokamulta	Lasi	Kuona	Massa turkoosi	2		19,3
9	0	108	100	Ruokamulta	Kivisavi	Astia	Kylkipala, jossa ulkopinnalla suolalasilasite. Seltteripullo	1		19,9
10	0	108	100	Ruokamulta	Lasi	Pullo	Massa vihreä, jossa ilmakuplia. Kylkipala	1		2,9
11	0	110	102	Ruokamulta	Punasavi	Astia	Reunapala, jossa sisäpinnalla vihreä lyijylasite ja vaaleanvihreäksi värjäytynyttä bolus-koristelua	1		15,0
12	1	98	100	1B	Valkosavi	Liitupiippu	Koristelematon varren katkelma	1		3,3
13	1	98	102	1B	Rauta	Naula	Taottu, arkun nauvoja	4	78-99	58,1
14	1	98	102	1B	Lasi	Ikkuna	Vihreää ikkunalasia. Yksi reunapala, jossa reuna paksunnettu	3	Paksuus 1-2	13,4
15	1	100	102	1	Rauta	Naula	Taottu, arkun nauvoja	20	40-119	201,8
16	1	100	102	1	Lasi	Pullo	Massa sammalenvihreä. Kylkipala	1		1,9
17	1	100	102	1	Lasi	Ikkuna	Vihreää ikkunalasia	1	Paksuus 2	3,7
18	1	100	104	1A	Rauta	Naula	Taottu, arkun nauvoja	16	48-125	190,8

Nro	Taso	X	Y	Maalaji	Materiaali	Laji	Kuvaus	Kpl	Mitat mm	Paino g
19	1	100	104	1A		Nappi	Pyöreä nappi, jossa neljä reikää, muodostavat ristimäisen kuvion	1	Halk. 17	1,9
20	1	100	104	1A	Lasi	Ikkuna	Viheää ikkunalasia	3	Paksuus 1-2	5,8
21	1	100	106	1	Kupariseoa	Neula	Nuppineuloja	3	Pituus 23-25	0,2
22	1	100	106	1A	Rauta	Naula	Taottu. 2 arkun naulaa sekä 4 naulaa, joissa vähän laastia	6	Arkku: 35-72 Muut:94-157	108,1
23	1	102	100	1	Rauta	Naula	Taottu, arkun nauvoja	4	55-73	35,6
24	1	102	100	1	Lasi	Pullo	Massa vihreä, jossa ilmakuplia. Kylkipala	1		13,4
25	1	102	102	1	Rauta	Naula	Taottu, arkun nauvoja	13	46-95	112,5
26	1	102	102	1	Fajanssi	Astia	Lautasen pohjapala? Kellertävä tinalasite	1		7,7
27	1	102	102	1	Punasavi	Astia	Kylkipala, jossa sisäpinnalla jäämiä ruskeasta lyijylasitteesta ja valkoisesta bolus-koristelusta	1		5,9
28	1	102	102	1	Lasi	Pullo	Massa vihreä, jossa ilmakuplia. Kylkipala	1		11,6
29	1	102	102	1	Lasi	Ikkuna	Vihreää ikkunalasia	3	Paksuus 1-2	7,0
30	1	102	104	1A	Rauta	Naula	Taottu, arkun nauvoja	12	44-116	116,4
31	1	102	106	1A	Rauta	Naula	Taottu. 12 arkun naulaa sekä 1 naula, jossa vähän laastia	13	Arkku: 88-129 Muu: 105	188,2
32	1	102	106	1A	Lasi	Ikkuna	Vihreää ikkunalasia	4	Paksuus 1-2	7,9
33	1	104	102	1	Rauta	Lukko		1		140,6
34	1	104	102	1	Rauta	Naula	Taottu, arkun nauvoja	33	47-142	297,6
35	1	104	102	1	Punasavi	Astia	Reuna- ja kylkipala. Reunapalassa jäämiä lasitteesta. Kylkipalan sisäpinnalla vihertävä lyijylasite	2		15,1
36	1	104	102	1	Lasi	Astia/Pullo	Massa kirkas. Pohjapala	1		30,3
37	1	104	102	1	Lasi	Ikkuna	Vihreää ikkunalasia. Viidessä reunapalassa reuna paksunnettu, palassa retusointia	10	Paksuus 1-3	79,7

Nro	Taso	X	Y	Maalaji	Materiaali	Laji	Kuvaus	Kpl	Mitat mm	Paino g
38	1	104	104	1A	Rauta	Naula	Taottu, arkun nauvoja	10	36-107	111,0
39	1	104	106	1A	Rauta	Naula	Taottu. 3 arkun naulaa sekä 1 naula, jossa vähän laastia	4	Arkku: 112-120 Muu: 178	135,9
40	1	104	108	Täytehiekkä	Rauta	Naula	Taottu naula	1	154	26,2
41	1	106	102	1	Kupariseoa	Esine	Pyöreän, hieman kuperan esineen katkelma. Mahdollisesti nappi	1		0,4
42	1	106	102	1	Rauta	Naula	Taottu, arkun nauvoja	52	37-104	317,5
43	1	106	102	1	Valkosavi	Liitupiippu	Koristelematon varren katkelma	1		5,3
44	1	106	102	1	Lasi	Pullo	Massa vihreä, jossa ilmakuplia. Kylkipala	1		1,8
45	1	106	102	1	Lasi	Ikkuna	Vihreää ikkunalasia	6	Paksuus 2	15,9
46	1	106	102	1	Pii			1		2,5
47	1	106	104	1	Rauta	Naula	Taottu, arkun nauvoja	19	63-115	170,5
48	1	106	106	1	Kupariseos	Nappi	Litistetyin pallon muotoinen, jossa yksi reikä. Tehty kahdesta osasta	1	18x16	2,5
49	1	106	106	1	Rauta	Naula	Taottu, arkun nauvoja	5	63,102	52,0
50	1	106	106	1	Punasavi	Astia	Reuna- ja kylkipaloja. Sisäpinnalla jäämiä savileitteestä ja bolus-koristelusta	7		57,2
51	1	106	106	1	Valkosavi	Liitupiippu	Koristelematon varren katkelma	1		2,0
52	1	106	106	1	Lasi	Ikkuna	Vihreää ikkunalasia	1	Paksuus 1	5,8
53	1	106	108	1	Rauta	Naula	Taottu, arkun naula	1	116	15,20
54	1	106	108	1	Lasi	Pullo	Massa vihreä, jossa ilmakuplia. Suu- ja kaulapala	1		15,8
55	1	108	100	1	Rauta	Naula	Taottu, arkun nauvoja	11	41-123	98,4
56	1	108	100	1	Lasi	Ikkuna	Vihreää ikkunalasia. Yhdessä reunassa retusointi	1	Paksuus 1	1,9

Nro	Taso	X	Y	Maalaji	Materiaali	Laji	Kuvaus	Kpl	Mitat mm	Paino g
57	1	108	102	1	Rauta	Naula	Taottu, arkun nauvoja	41	38-106	239,2
58	1	108	102	1	Punasavi	Astia	Sisäpinnalla ruskea lyijylasite, ulkopinta lohjennut. Pyöreähkö, muotoiltu mahdollisesti pelinappulaksi	1		9,1
59	1	108	102	1	Lasi	Astia	Massa kirkas, jossa ilmakuplia. Puristelasia	1		17,5
60	1	108	102	1	Lasi	Helmi	Massa valkoinen. Pisaranmuotoinen	1	10x10	1,4
61	1	108	102	1	Lasi	Ikkuna	Vihreää ikkunalasia	2	Paksuus 2	4,6
62	1	108	104	1	Rauta	Naula	Taottu, arkun nauvoja	17	36-85	127,1
63	1	108	104	1	Posliini	Astia	Kylkipala, jossa sisäpinnalla kultaista raitakoristelua. Kahviasetti	1		4,9
64	1	108	104	1	Lasi	Ikkuna	Vihreää ikkunalasia, paksunnettu reuna	1	Paksuus 2	2,9
65	1	108	106	1	Rauta	Naula	Taottu, arkun nauvoja	26	48-110	210,0
66	1	110	102	1	Rauta	Naula	Taottu, arkun nauvoja	14	55-76	99,6
67	1	110	106	1	Rauta	Naula	Taottu, arkun nauvoja	2	61-67	18,1
68	2	98	100	1B	Lasi	Pullo	Massa tummanvihreä, jossa ilmakuplia. Kylkipala	1		6,7
69	2	98	100	1B	Lasi	Ikkuna	Vihreää ikkunalasia	1	Paksuus 1	1,3
70	2	98	102	1B	Rauta	Naula	Taottu arkun naula	1	56	6,4
71	2	100	102	1A	Kupariseos	Esine	Esineen katkelma	2		1,3
72	2	100	102	1A	Rauta	Naula	Taottu. 28 arkun naulaa sekä 1 naula, joka kyvin nokinen	29	Arkku: 54-101 Muu: 155	268,5
73	2	100	102	1A	Lasi	Ikkuna	Vihreää ikkunalasia. Yksi reunapala, jossa reuna paksunnettu	3	Paksuus 2	23,3
74	2	100	104	1A	Rauta	Naula	Taottu, arkun nauvoja	2	54-108	18,4
75	2	100	104	1A	Lasi	Ikkuna	Vihreää ikkunalasia. Toinen pala muotoiltu retusoimalla pyöreäksi.	2	Paksuus 1-2	4,9

Nro	Taso	X	Y	Maalaji	Materiaali	Laji	Kuvaus	Kpl	Mitat mm	Paino g
76	2	100	106	1A	Rauta	Naula	Taottu arkun naula	1	72	11,5
77	2	100	106	1A	Lasi	Pullo	Massa sammalenvihreä, jossa ilmakuplia. Kylkipala	1		44,0
78	2	100	106	1A	Lasi	Pullo	Massa vihreä, jossa ilmakuplia. Kylkipala	1		16,7
79	2	100	106	1A	Lasi	Ikkuna	Vihreää ikkunalasia	7	Paksuus 1-2	14,3
80	2	102	100	1	Rauta	Naula	Taottu, arkun nauvoja	6	61-112	73,2
81	2	102	102	1	Rauta	Naula	Taottu, arkun nauvoja	35	47-125	269,2
82	2	102	102	1	Lasi	Ikkuna	Vihreää ikkunalasia. Yhdessä reunapalassa reuna paksunnettu	8	Paksuus 1-3	39,6
83	2	102	104	1A	Rauta	Naula	Taottu, arkun nauvoja	15	43-111	139,1
84	2	102	104	1A	Lasi	Ikkuna	Vihreää ikkunalasia	2	Paksuus 1-3	9,0
85	2	102	106	1A	Rauta	Naula	Taottu, arkun nauvoja	2	80-101	41,0
86	2	104	100	1	Rauta	Naula	Taottu arkun naula	1	78	12,1
87	2	104	102	1	Rauta	Naula	Taottu, arkun nauvoja	15	45-105	129,2
88	2	104	102	1	Lasi	Ikkuna	Vihreää ikkunalasia. Reunapalassa reuna paksunnettu	2	Paksuus 2	21,7
89	2	104	104	1	Rauta	Naula	Taottu, arkun nauvoja	21	44-109	155,9
90	2	106	100	1	Rauta	Naula	Taottu, arkun nauvoja	14	55-75	108,7
91	2	106	102	1	Rauta	Naula	Taottu, arkun nauvoja	43	33-121	334,2
92	2	106	102	1	Lasi	Ikkuna	Vihreää ikkunalasia. Reunapalassa reuna paksunnettu	2	Paksuus 1-2	5,0
93	2	106	104	1A	Rauta	Naula	Taottu, arkun nauvoja	16	53-112	109,3
94	2	106	104	1A	Lasi	Ikkuna	Vihreää ikkunalasia. Reunapala, reuna paksunnettu	1	Paksuus 1	2,0
95	2	106	106	1A	Rauta	Naula	Taottu, arkun nauvoja	12	90-111	138,8

Nro	Taso	X	Y	Maalaji	Materiaali	Laji	Kuvaus	Kpl	Mitat mm	Paino g
96	2	106	106	1A	Valkosavi	Liitupiippu	Koristelematon varren katkelma	1		2,4
97	2	108	100	1	Rauta	Naula	Taottu, arkun nauvoja	24	45-122	172,9
98	2	108	102	1	Rauta	Naula	Taottu, arkun nauvoja	30	40-85	213,4
99	2	108	104	1	Rauta	Naula	Taottu, arkun nauvoja	13	39-72	72,7
100	2	108	106	1	Rauta	Naula	Taottu, arkun nauvoja	10	45-107	85,1
101	2	110	100	1	Rauta	Naula	Taottu, arkun nauvoja	5	54-89	45,5
102	3	98	102	1B	Lasi	Pullo	Massa sammalenvihreä, jossa ilmakuplia. Kylki- /pohjapala	1		27,0
103	3	98	102	1B	Lasi	Ikkuna	Vihreää ikkunalasia	3	Paksuus 1-2	7,1
104	3	100	104	1A	Rauta	Naula	Taottu, arkun nauvoja	16	48-89	88,0
105	3	100	104	1A			Kupariseosvarsi, joka päällystetty langalla. Luultavasti kranssin katkelma, joka asetettu vainajan päälle	1		1,7
106	3	100	104	1A	Lasi	Ikkuna	Vihreää ikkunalasia	1	Paksuus 1	2,5
107	3	102	100	1	Rauta	Kädensija	Arkun kahvoja, joissa koristelevyt	3	Koristelevy: 185x95 Kahva: 140x80	483,3
108	3	102	100	1	Rauta	Naula	Taottu, arkun nauvoja	5	65-92	38,5
109	3	102	102	1	Rauta	Naula	Taottu, arkun nauvoja	3	62-77	30,8
110	3	102	102	1		Nauha	Nauhan katkelmia, joissa runsaasti pronssihometta	2	Leveys 12	0,3
111	3	102	104	1A	Rauta	Kädensija	Arkun kahvoja, joissa koristelevyt	2	Koristelevy: 185x95 Kahva: 160x70	409,7
112	3	102	104	1A	Rauta	Naula	Taottu, arkun nauvoja	8	55-90	94,3
113	3	102	104	1A	Lasi	Ikkuna	Vihreää ikkunalasia	1	Paksuus 1	1,8
114	3	102	106	1	Rauta	Naula	Taottu. 4 arkun naulaa sekä 1 naula, jossa laastia	5	Arkku: 67-78 Muu: 152	71,8

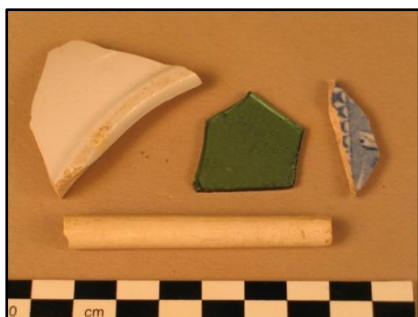
Nro	Taso	X	Y	Maalaji	Materiaali	Laji	Kuvaus	Kpl	Mitat mm	Paino g
115	3	102	106	1	Lasi	Pullo	Massa sammalenvihreä, jossa ilmakuplia. Kylkipala	1		16,5
116	3	104	102	1	Rauta	Naula	Taottu, arkun nauvoja	24	42-95	192,5
117	3	104	102	1	Fajanssi	Astia	Kylkipala, jossa molemmilla puolilla valkoinen tinalasite	1		1,7
118	3	104	102	1	Punasavi	Kaakeli	Kiinityslistan katkelma	1		52,1
119	3	104	104	1	Rauta	Kädensija	Arkun kahva, jossa koristelevy	1	Koristelevy: 180x100 Kahva: 160x70	208,5
120	3	104	104	1	Rauta	Naula	Taottu, arkun nauvoja	30	55-100	267,3
121	3	104	104	1A	Rauta	Kädensija	Arkun kahvoja, joissa koristelevyt	2	Koristelevy: 190x100 Kahva: 150x70	413,0
122	3	104	106	1	Rauta	Naula	Taottu arkun naula	1	124	27
123	3	106	100	1	Rauta	Naula	Taottu, arkun nauvoja	2	76-82	15,6
124	3	106	102	1	Rauta	Naula	Taottu, arkun nauvoja	47	40-93	343,2
125	3	106	102	1	Lasi	Ikkuna	Vihreää ikkunalasia	2	Paksuus 1	4,3
126	3	106	104	1	Rauta	Naula	Taottu, arkun nauvoja	23	49-100	141,3
127	3	106	104	1A	Rauta	Naula	Taottu, arkun nauvoja	11	44-104	80,9
128	3	106	106	1A	Rauta	Naula	Taottu, arkun nauvoja	19	40-87	151,0
129	3	108	102	1	Rauta	Naula	Taottu, arkun nauvoja	40	38-123	317,6
130	3	108	102	1	Kupariseos	Sormus	Pyöreä, hieman kupera sormus. Löydettäessä vielä sormen ympärillä	1	Ulkohalk. 24; Leveys 9; Paksuus 2,5	7,8
131	3	108	104	1	Rauta	Naula	Taottu, arkun nauvoja	7	38-90	45,9
132	3	108	106	1	Rauta	Naula	Taottu, arkun nauvoja	40	52-118	268,5

Nro	Taso	X	Y	Maalaji	Materiaali	Laji	Kuvaus	Kpl	Mitat mm	Paino g
133	3	108	108	1	Rauta	Naula	Taottu, arkun nauvoja	2	37-74	33,3
134	4	100	100	1	Rauta	Naula	Taottu, arkun nauvoja	22	40-87	197,4
135	4	100	100	1	Punasavi	Astia	Kylkipala, jossa sisäpinnalla ruskea lyijylasite ja vaaleankeltainen bolus-koristelu	1		3,3
136	4	100	102	1	Rauta	Naula	Taottu, arkun nauvoja	13	45-97	93,8
137	4	102	100	1	Rauta	Kädensija	Arkun kahvoja, joissa koristelevyt	2	Koristelevy: 180x100 Kahva: 160x80	352,3
138	4	102	100	1	Rauta	Naula	Taottu, arkun nauvoja	11	47-94	84,9
139	4	102	100	1	Fajanssi	Astia	Toisella pinnalla valkoinen tinalasite, toinen pinta murtunut	3		1,9
140	4	102	102	1	Rauta	Naula	Taottu. 16 arkun naulaa sekä 1 naula, jossa laastia	17	Arkku: 27-81 Muu: 92	112,0
141	4	102	102	1	Lasi	Ikkuna	Vihreää ikkunalasia	3	Paksuus 1-2	5,5
142	4	102	104	1A	Rauta	Naula	Taottu, arkun nauvoja	24	45-90	173,2
143	4	102	104	1A			Kupariseosvarsi, joka päällystetty langalla. Varressa kiinni kangaslehtiä ja -kukkia. Luultavasti kranssi, joka asetettu vainajan päälle			
144	4	102	104	1A	Lasi	Helmi	Massa valkoinen. Pyöreä ja litteä	1	3x2	
145	4	102	106	1	Kupariseos	Hela?	Kahdeksankulmainen kupariseoslevy, jossa kolme reikää. Keskellä kukkakoristelu	1	24x24	2,1
146	4	104	100	1	Rauta	Naula	Taottu, arkun nauvoja	26	48-100	217,3
147	4	104	100	1	Lasi	Ikkuna	Vihreää ikkunalasia	1	Paksuus 1	2,8
148	4	104	102	1	Rauta	Naula	Taottu, arkun nauvoja	25	56-105	165,0
149	4	104	102	1	Valkosavi	Liitupiippu	Koristelematon varren katkelma	1		7,5
150	4	104	102	1	Lasi	Ikkuna	Vihreää ikkunalasia	2	Paksuus 1	7,7

Nro	Taso	X	Y	Maalaji	Materiaali	Laji	Kuvaus	Kpl	Mitat mm	Paino g
151	4	104	104	1	Rauta	Naula	Taottu, arkun nauvoja	35	42-77	230,3
152	4	104	106	1	Punasavi	Kaakeli	Levykaakeli, jossa ulkopinnalla vihreä lyijylasite	1	Paksuus 9	93,3
153	4	106	100	1	Rauta	Naula	Taottu, arkun nauvoja	14	45-78	113,6
154	4	106	102	1	Rauta	Naula	Taottu, arkun nauvoja	30	42-102	222,0
155	4	106	104	1	Rauta	Naula	Taottu, arkun nauvoja	70	42-91	478,3
156	4	106	106	1A	Rauta	Naula	Taottu, arkun nauvoja	27	42-79	160,6
157	4	106	106	1A	Lasi	Ikkuna	Vihreää ikkunalasia	2	Paksuus 1	4,5
158	4	108	100	1	Rauta	Naula	Taottu, arkun nauvoja	27	42-92	198,7
159	4	108	102	1	Rauta	Naula	Taottu, arkun nauvoja	30	52-126	232,1
160	4	108	104	1	Rauta	Naula	Taottu, arkun nauvoja	27	40-80	177,1
161	4	108	106	1	Rauta	Naula	Taottu, arkun nauvoja	56	50-85	372,2
162	4	110	104	1	Rauta	Naula	Taottu, arkun nauvoja	10	52-73	76,4
163	5	100	100	1-2	Rauta	Naula	Taottu, arkun nauvoja	21	43-90	193,0
164	5	100	100	1-2	Kivi	Hioin	Hioinkivi	1		26,2
165	5	100	104	1-2	Rauta	Naula	Taottu, arkun nauvoja	5	50-99	60,9
166	5	100	106	2	Rauta	Naula	Taottu naula, jossa puuta ja laastia	1	192	51,4
167	5	102	100	1	Rauta	Kädensija	Arkun kahva, jossa koristelevy	1	Koristelevy: 175x100 Kahva: 160x80	198,8
168	5	102	100	1-2	Rauta	Naula	Taottu, arkun nauvoja	28	45-109	245,1
169	5	102	102	1	Kupariseoa	Neula	Nuppineula	1	Pituus 30	0,2
170	5	102	102	1-2	Rauta	Naula	Taottu, arkun nauvoja	14	41-92	114,0

Nro	Taso	X	Y	Maalaji	Materiaali	Laji	Kuvaus	Kpl	Mitat mm	Paino g
171	5	102	102	1			Kupariseosvarsi, joka päällystetty langalla. Kukanmuotoinen: ympyrä keskellä, reunoilla neljä lenkkiä, terälehteä. Luultavasti kranssi, joka asetettu vainajan päälle	1	Keskustan halk. 40; terälehti 18x27	
172	5	102	104	1-2	Rauta	Naula	Taottu, arkun nauvoja	6	48-76	57,2
173	5	104	100	1-2	Rauta	Naula	Taottu, arkun nauvoja	21	54-112	189,3
174	5	104	102	1-2	Rauta	Naula	Taottu, arkun nauvoja	26	36-99	194,8
175	5	104	104	1	Rauta	Naula	Taottu, arkun nauvoja	8	31-68	74,3
176	5	106	100	1	Rauta	Kädensija	Arkun kahvoja, joissa koristelevyt	3	Koristelevy: 180x100 Kahva: 140x80	516,5
177	5	106	100	1-2	Rauta	Naula	Taottu, arkun nauvoja	17	51-74	121,5
178	5	106	100	1	Fajanssi	Astia	Kylkipala, jossa toisella puolella sininen maalauskoristelu ja valkoinen tinalasite. Toisella puolella väritön lyijy?lasite	1		2,6
179	5	106	102	1-2	Rauta	Naula	Taottu, arkun nauvoja	12	43-79	83,7
180	5	106	104	1-2	Rauta	Naula	Taottu, arkun nauvoja	28	47-94	251,0
181	5	106	106	1	Rauta	Naula	Taottu, arkun nauvoja	21	55-102	190,4
182	5	108	100	1	Rauta	Naula	Taottu, arkun nauvoja	9	45-81	61,5
183	5	108	104	1	Kupariseos	Neula	Soljen neula. Toinen pää taivutettu lenkiksi	1	Pituus 39	1,3
184	5	108	104	1	Rauta	Naula	Taottu, arkun nauvoja	20	45-81	154,1
185	5	108	106	1	Rauta	Naula	Taottu, arkun nauvoja	22	51-90	204,9
186	5	110	102	1-2	Rauta	Naula	Taottu, arkun nauvoja	11	55-95	84,8
187	6	102	102	1	Rauta	Naula	Taottu, arkun nauvoja	6	55-92	59,7
188	6	104	104	2	Rauta	Naula	Taottu, arkun nauvoja	9	46-84	76,6
189	6	106	102	2	Rauta	Naula	Taottu, arkun nauvoja	5	49-92	49,6

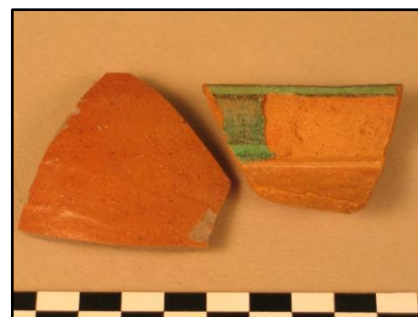
Nro	Taso	X	Y	Maalaji	Materiaali	Laji	Kuvaus	Kpl	Mitat mm	Paino g
190	6	106	106	2	Rauta	Naula	Taottu, arkun nauvoja	21	55-105	176,2
191	6	108	104	1-2	Punasavi	Astia	Kylkipala, jossa sisäpinnalla ruskea lyijylasite. Astiassa ollut kahva on katkennut	1		126,0
192	6	108	106	2	Rauta	Naula	Taottu, arkun nauvoja	23	51-97	186,5
193	7	102	100	1	Rauta	Naula	Taottu, arkun nauvoja	6	72-110	91,2



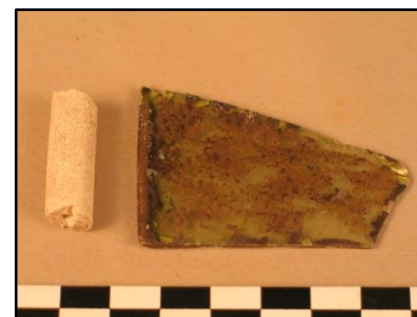
Nro. 2-5



Nro. 6-8,10



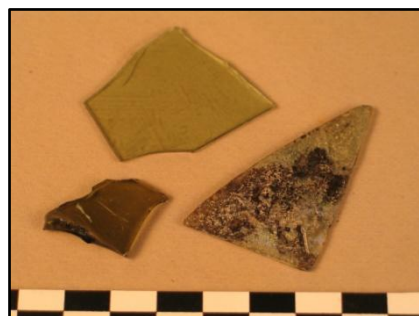
Nro. 9,11



Nro. 12,14



Nro. 19,21



Nro. 16,17,20



Nro. 24,28,29



Nro. 26,27,35



Nro. 32,36



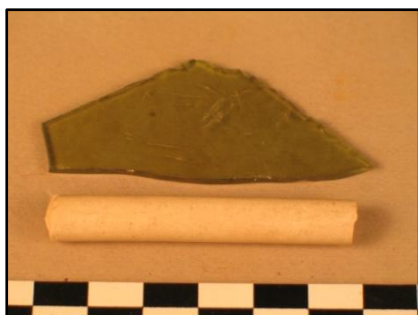
Nro.33



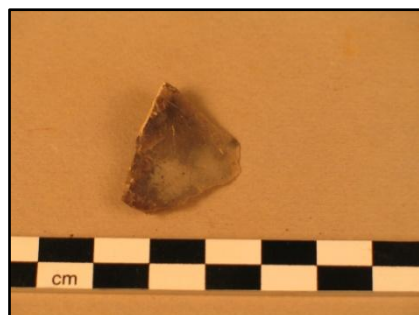
Nro. 37



Nro. 41,48



Nro. 43,44



Nro.46



Nro. 54,46



Nro. 50



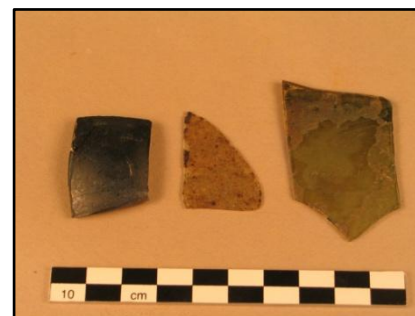
Nro. 51,52



Nro.59,61,64



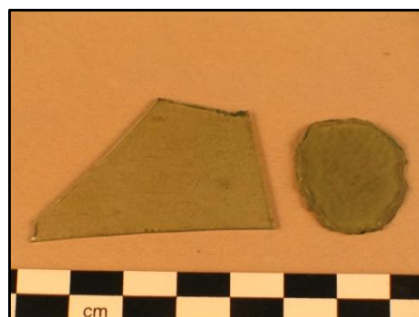
Nro. 58,60,63



Nro. 68,69,73



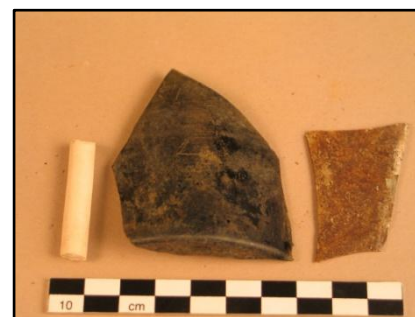
Nro. 71



Nro. 75



Nro. 77,78



Nro. 96,102,103



Nro. 105,110



Nro. 115,117,118



Nro. 130



Nro. 130



Nro. 135,139,141



Nro. 145



Nro. 149



Nro. 152



Nro. 164



Nro. 191



Nro. 178



Nro. 169,183



Nro. 171



Nro. 137



Arkun nauvoja



Kallon kappale ja hiuksia

Ruokamulta sekä mukulakiveys pinnassa

Maakerros 1: Tummanruskeaa tasajakoista hiekkaa, jossa runsaasti aluksi sekaisia, sittemmin in situ olevia ihmisluita/luurankoja

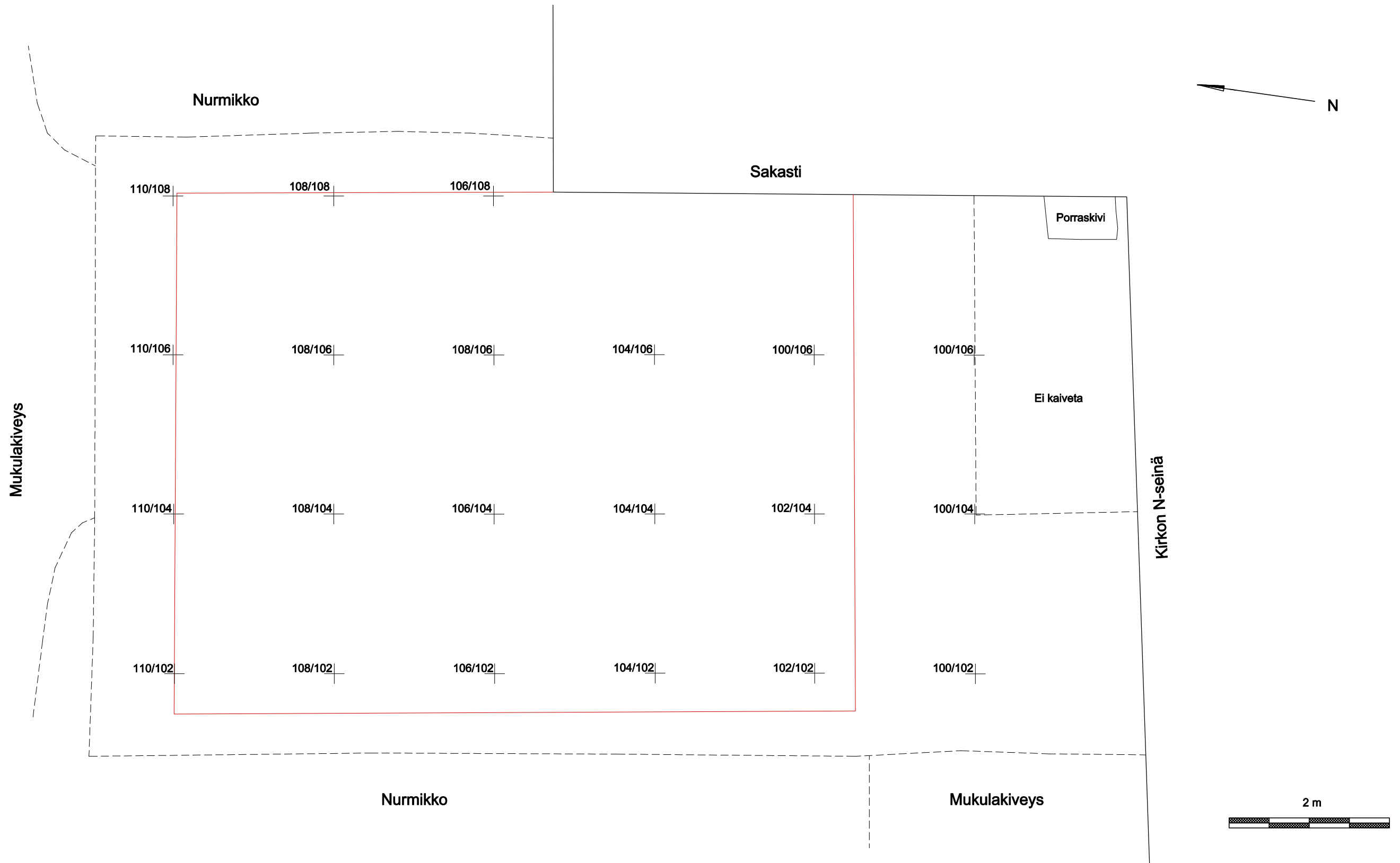
Maakerros 1A: Muuten kuten maakerros 1, mutta sisältää lisäksi palaneita ihmisluun siruja

Maakerros 1B: Muuten kuten maakerros 1, mutta seassa tiilen- ja laastinkappaleita; vain kirkon pohjoisseinän vieressä

Maakerros 2: Puhdas pohjahiekka. Aluksi siltin-/savensekaisia kohtia, sitten pelkkää hiekkaa. Väri vaihtelee harmahtavan ruskeasta punaruskeaan (hiekka on paikoin rautapitoista ruostehiekkaa).

Viemärikaivannon täytehiekka (1950-luku)

Sakastin länsiseinän vierustan täytehiekka (1950-luku)



Porvoo Tuomiokirkko S.-M. Ojonen 1978	Kaivausalue (luonnos) Mk 1:50
MITTAUSDOKUMENTOINTI S.-M. Ojonen? 1978 Digoitoinut Eeva Pettäy 2009	MUSEOVIRASTO, RAKENNUSHISTORIAN OSASTON ARKISTO HELSINKI
Liite II	